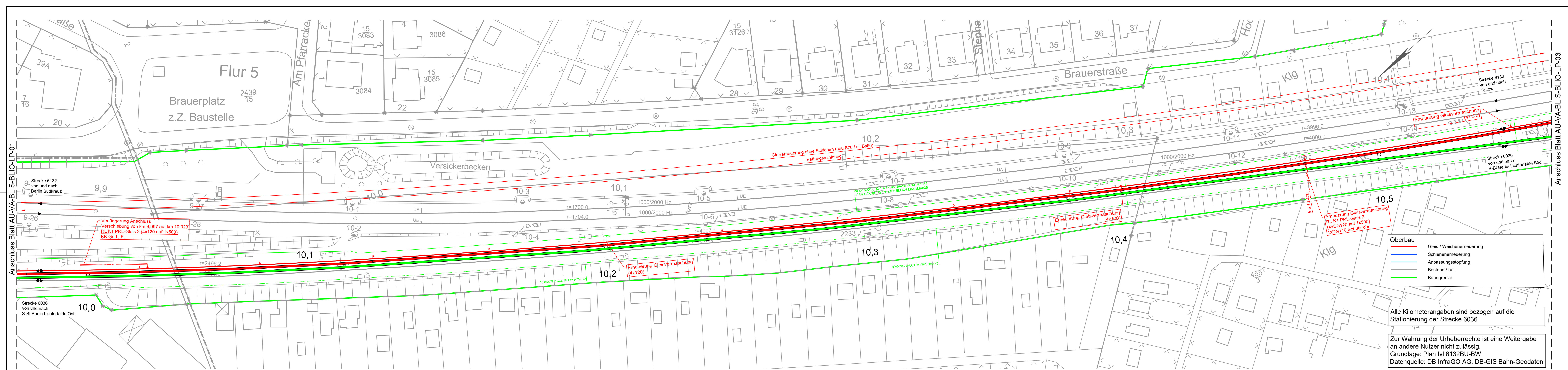


Anschluss Blatt AU-VA-BLIS-BLIO-LP-01



- Legende S-Bahnstrom:**
- Anlage neu
 - Anlage ab- und anbauen (mit vorhandenem Material)
 - Anlage zurückbauen
 - Anlage unverändert
 - DB Grenze
 - Planung anderes Gewerk
- FL01**
- Kabelkennzeichnung gemäß Kabelliste
 - 750-V-Kabel
 - Rückleiter
 - 230 V-Kabel / 400-V-Kabel / OSE-Kabel
 - 30-kV-Kabel
 - Muffenfeld / Kabelmuffe
 - Stromschiene mit Endauflauf
 - Stromschiene mit vorgeschlagener Lage für ein paar Festpunktklemmen
 - Stromschiene mit vorgeschlagener Lage der Dilatation
 - Stromschiene mit Anschlusslaschen für Fahrleitungskabel mit herausgeführtem Kabelschirm
 - Stromschiene und Stromschientrenner
 - Stromschiene mit Weichenaufbau
 - fernsteuerbarer Schalter einschl. Steuereinheit
 - RL-Verarmung an PRL
 - RL-Anschluss am Gleis (einschienig / zweischienig)
 - Schiennenverbinder
 - Warnschild
 - EL1 - Signal
 - EL2 - Signal
 - Messschleifenanschlusskasten
 - Verschaltung der UEL des PRL
 - SDS / SDS mit Fernüberwachung
 - Spannungsbegrenzungseinrichtung
 - DT=Drosselstoßtransformator
 - Minischacht
- Oberbau**
- Gleis-/ Weichenerneuerung
 - Schienerneuerung
 - Anpassungsstopfung
 - Bestand / IVL
 - Bahngrenze
- Alle Kilometerangaben sind bezogen auf die Stationierung der Strecke 6036**
- Zur Wahrung der Urheberrechte ist eine Weitergabe an andere Nutzer nicht zulässig. Grundlage: Plan IV 6132BU-BW Datenquelle: DB InfraGO AG, DB-GIS Bahn-Geodaten**

Index:	Änderungen bzw. Ergänzungen	Name:	Datum:
Prüfvermerke		Freigabe zur bautechnischen Prüfung	
die Übereinstimmung der Zeichnung mit der Ausführung bestätigt:		Ort, Datum, Unterschrift	
für den Auftragnehmer:		Ort, Datum, Unterschrift	
für den Planverfasser:		Ort, Datum, Unterschrift	
Interoperabilität geprüft (benannte Stelle), Name		geprüft / genehmigt	
Datum		geprüft / genehmigt	
Datum		geprüft / genehmigt	
Datum	Eisenbahn-Bundesamt	gleichgestellt mit freigegebenen Exemplaren	
Freigabe der Ausführungsunterlagen		DB InfraGO	
mit Regelungen durch den BVB		Freigabe-Nr.:	
Ort, Datum, Unterschrift (BVB)		Genehmigung zur Bauausführung	
Ort, Datum, Unterschrift			
Lageskizze		Bf Berlin Lankwitz Bf Berlin Lichterfelde Ost Hbf Berlin Oderfor Straße Bf Berlin Lichterfelde Süd Bf Teltow	
Auftragnehmer:		Planverfasser: HVB Ingenieurgesellschaft mbH Königsbrücker Str. 28-30 01099 Dresden Tel.: 0351180 31 305 Fax.: 0351180 31 306 E-mail: Dresden@hvb-ingenieur.de Internet: http://www.hvb-ingenieur.de	
Anlage:		3.3	
Auftrag-Nr.:		PVD2241	
Datum		Name	
bearb. 11/2025		Rauh	
gez. 11/2025		Steyer	
gepr. 11/2025		Rost	
Planzeichen:		AU-VA-BLIS-BLIO-LP-02	
Bauherr:		DB InfraGO AG Region Ost Granitzstraße 55/56 13189 Berlin	
Planart:		Ausschreibung	
Blattgr.:		1710x297	
Ausgabe vom:		DB REF	
Koordinatensystem:		DB REF	
Maßstab:		Lageplan km 9,972 - km 10,567	
Projekt:		S-Bf. Berlin Lichterfelde Süd - S-Bf. Berlin Lichterfelde Ost	
Strecke:		Gleiserneuerung km 11,566 - km 9,687 6036 Priestentweg, W 1 - Ludwigsfelde, S-Bahn	
Bauwerksnummer		Brückennr.	
Strecke		Barcode	
6036			
Kilometer		Kennzahl	
x		x	